

モノづくりの現場は  
おもしろい



since 1958.9.6

Construction Professionals

〒649-3503

和歌山県東牟婁郡串本町串本1925

HP: <https://www.komorigumi.co.jp/>  
Instagram: official\_komorigumi  
tel: 0735-62-0036  
fax: 0735-62-5776



株式会社 小森組



# 会社概要

商号：株式会社 小森組

代表者：代表取締役 小森正剛

所在地：和歌山県東牟婁郡串本町串本1925

創業：昭和33年9月6日

資本金：36,000,000円

職員数：98名 R6

売上高：41億円 R6

TEL：0735-62-0036

FAX：0735-62-5776

Mail：kkkomori@skyblue.ocn.ne.jp

URL：<https://www.komoriaumi.co.jp>



建設業許可：和歌山県知事 第2764号

許可業種：土木一式 建築一式 とび・土工  
石 鋼構造物 舗装 しゅんせつ  
塗装 防水 水道施設 解体

取引銀行：きのくに信用金庫  
紀陽銀行

主な取引先：国土交通省 和歌山県 くしもと町  
古座川町 すさみ町 太地町  
清水建設 熊谷組 大鉄工業  
ガイアート スペースワン

事業内容：土木・建築工事  
建設資材の販売  
生コンクリート (JIS) アスファルト合材  
再生砕石 砂利  
産業廃棄物の収集・運搬・再生・処分



# 関連施設



生コンプラント  
(新JIS認定工場)

コンクリート技士：9名  
コンクリート主任技士：2名  
コンクリート診断士：1名  
各特殊コンクリート対応可能



アスファルトプラント

密粒アスファルト 粗粒アスファルト  
細粒アスファルト 透水性アスファルト  
排水性アスファルト 各種類対応可能



リサイクルプラント

処理能力：80t/h  
販売：RC-30 40 RM-40 10  
和歌山県認定リサイクル製品

# 施工実績 (土木工事)

白浜温泉線 (仮称才野高架橋上部) 道路改良工事



国道42号古座地区越波防止対策工事



那智勝浦古座川線 (仮称小川トンネル) 道路改良工事



近畿自動車道紀勢線月参見川橋P1橋脚他工事



すさみ串本道路サンゴ台中央線地区改良工事



すさみ串本道路高富地区他工事用道路設置工事 (下請工事)



国道42号串本管内道路維持工事

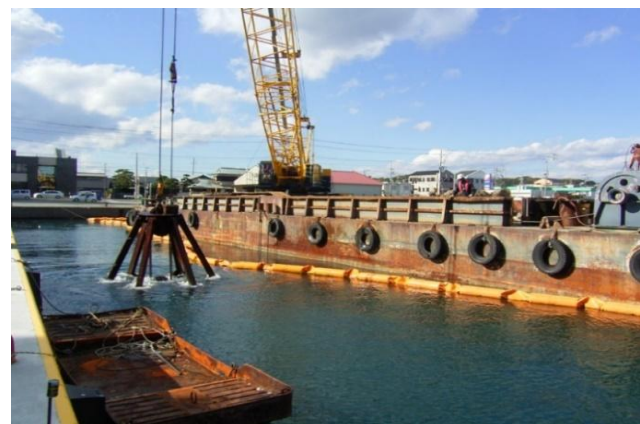


串本新庁舎造成工事



## 施工実績 (海洋工事)

串本漁港整備 (特定) 工事 [浚渫]



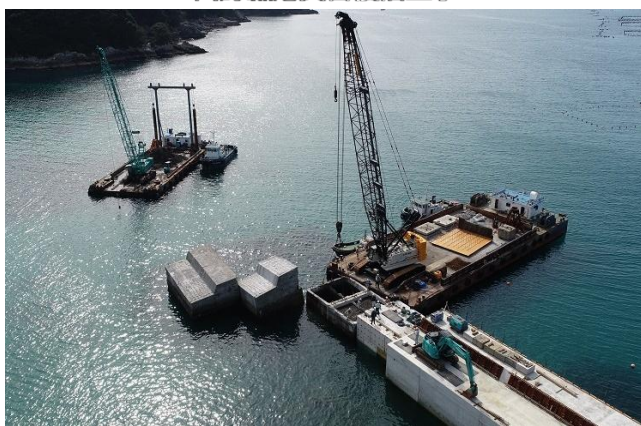
串本漁港整備 (特定) 工事 [8t型ブロック据付]



動鳴気漁港 (東防波堤) 機能保全 (その2) 工事

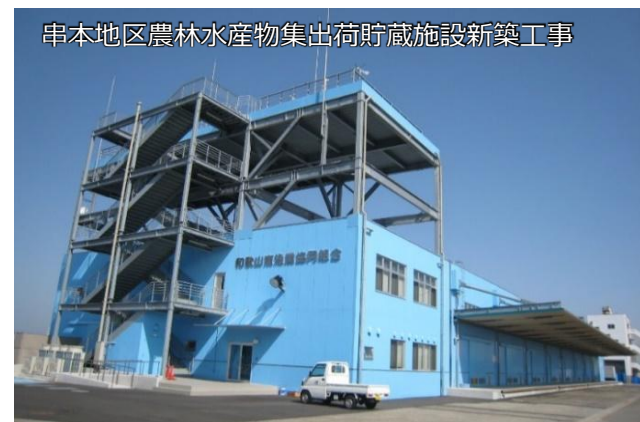


白野漁港災害復旧工事



## 施工実績 (建築工事)

串本地区農林水産物集出荷貯蔵施設新築工事



串本町学校給食センター一点新築工事



高瀬会地域密着型バーデンライフケアセンター  
「湯ごりの郷」新築工事



串本町消防防災センター建築工事



# 所有機械

## バックホウ

1.4m<sup>3</sup> × 1  
0.7m<sup>3</sup> × 6  
0.45m<sup>3</sup> × 3  
0.25m<sup>3</sup> × 3  
0.1m<sup>3</sup> × 4

## ブルドーザー

40t × 1  
20t × 1

## ローラー

10t (タイヤ) × 3  
10t (振動) × 1  
10t (マカダム) × 2  
3.5t (振動) × 2

## クレーン

### クローラークレーン

150t × 1  
90t × 1

### ラフテレーンクレーン

25t × 1

### トラッククレーン

Now load 8t × 2  
4t × 1

## 作業船

作業台船 × 2  
着荷船 × 2  
曳舟 × 2

## タイヤショベル

3.3m<sup>3</sup> × 1  
3.1m<sup>3</sup> × 1  
2.5m<sup>3</sup> × 1  
1.3m<sup>3</sup> × 2

## ICT建機

### MCバックホウ

1.4m<sup>3</sup> × 1  
0.7m<sup>3</sup> × 2  
0.45m<sup>3</sup> × 2

### MGバックホウ

0.25m<sup>3</sup> × 1  
0.15m<sup>3</sup> × 1

### MCブル

20t × 1

## ダンプトラック

10t × 4  
4t × 5  
3t × 4  
2t × 2

## アスファルトフィニッシャー

4.5m × 1  
2.5m × 1

## フォークリフト

3.5t × 1

## アジテータ車

10t × 1  
7t × 1  
5t × 1  
3t × 1

## MCEーターグレーダー

3.1m × 1

## チルトローテータ

0.7m<sup>3</sup> × 2  
0.45m<sup>3</sup> × 1

## 回送車

10t × 1

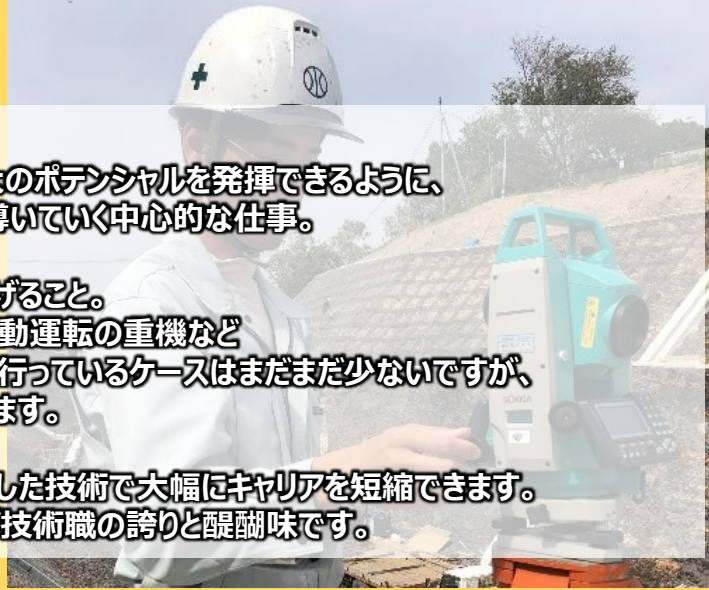
## 技術職

supervisor

技術職は、工事現場の指揮者です。  
大工や左官、足場、舗装・・・数多くの職人が最大のポテンシャルを発揮できるように、  
工程や安全、品質、利益を管理しながら、完成まで導いていく中心的な仕事。

当社のポイントは、最先端技術で最大限効率を上げること。  
レーザー光を用いた測量や設計データの3D化、自動運転の重機など  
こうした技術はほとんどが外注され、建設会社自身が行っているケースはまだまだ少ないですが、  
当社では全面的に内製化し、全て自社で対応しています。

1人前になるまで10年にかかる職業でしたが、こうした技術で大幅にキャリアを短縮できます。  
社会を支える重要なインフラを構築できること。それが技術職の誇りと醍醐味です。



## 技能職

engineer

技能職は、工事現場で実際に施工する職人。

足場やコンクリートを流し込む鉄筋や型枠、巨大な重機やクレーン車にとどまらず、時には  
船を操舵し、工事を完成まで導きます。当社では、ボタン一つで設計図通りに稼働させられる  
最新鋭の重機を多数保有しており、キャリアに関わらず施工できる環境を構築しています。

陸上工事以外にも、海の上や建築など幅広い工事に加え、生コンクリートをはじめとした主要な  
材料工場も保有しているため、多様な経験が可能です。自分の手で造った道路や建物が形になったり、  
技術が自分の体に残っていくことが技能職の大きな魅力です。

## 本社機能(事務・建設ディレクター)

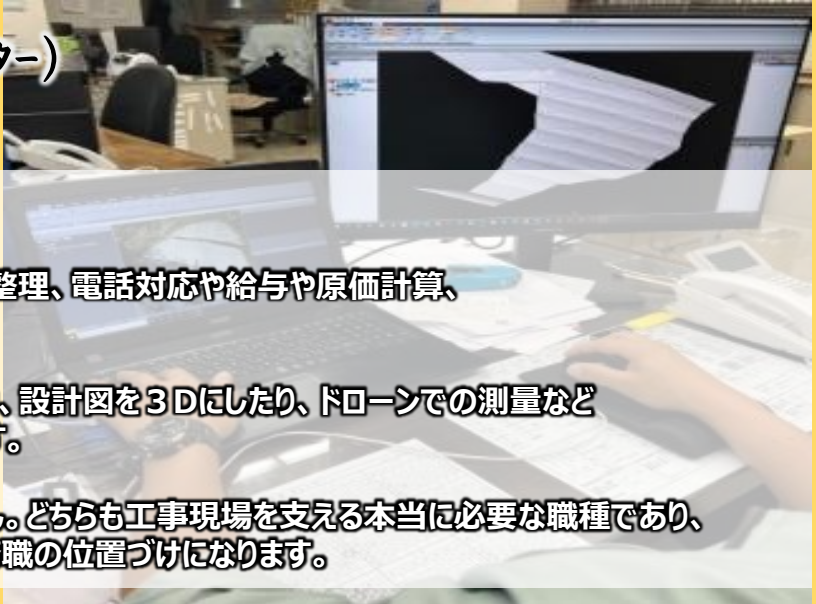
Head office function

事務職は、一般事務と工事事務に別れ、

一般事務は、顧客との折衝や入札資料の整理、電話対応や給与や原価計算、  
各種事務書類の処理を行います。

工事事務は、工事現場の書類作成補助や、設計図を3Dにしたり、ドローンでの測量など  
IT技術をもって、工事現場の支援を行います。

どちらの職種も文系・理系は関係ありません。どちらも工事現場を支える本当に必要な職種であり、  
隠れた「スーパーサポーター」が当社での事務職の位置づけになります。



# 当社の取組み



## この会社はDXに取り組んでいます

IT技術を用いた施工方法「i-construction」を用いて  
①生産性向上 ②人材育成に取り組んでいます。

### 工事内容

解体 工事 : 希望が持てず 将来が見えない  
新築 工事 : 未来でも必要とされる建設会社

株式会社 小森組

## インフラ・DXの加速

日本は人口減少社会であり、この先労働力不足があらゆる業界で懸念されています。  
そんな中、当社の考えるキーポイントは2つです。

### 生産性の向上

工期短縮

省人化

属人化の解消

### 人材の育成

短期間 → 即戦力

人を育てる + 業務を簡単に

情報共有

「生産性の向上」と「人材育成」の2点を実現するために、ITの力が必要だと考え、バックオフィスの電子化や最新技術を用いた施工方法を内製化し、課題に立ち向かっています。

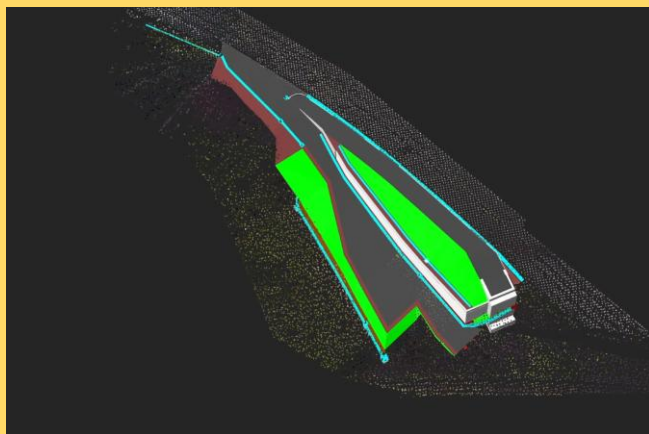
## i-Construction

建設業の現場にITの力を取り入れた最新の施工「i-construction」。  
「誰でも」「簡単に」「楽に」「早く」できることが「生産性の向上」と「人材育成」に  
つながると信じ、i-constructionの全面導入をしています。  
ほとんどの会社が外注する中、当社は全ての業務を自分達だけで行える体制作りを行い、  
最新鋭の施工を標準化しています。

### ① 建設業を簡単に

従来は2次元の専門的な図面を理解することから始まっていた建設業。

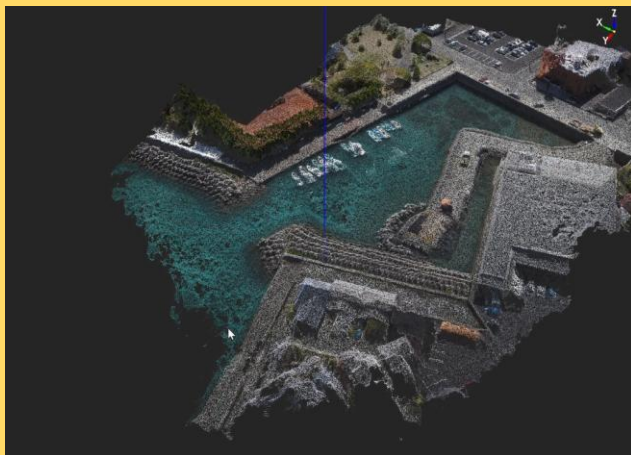
当社は専門のソフトを使って 従来の専門的な図面を3Dモデルに変更することで 圧倒的に理解が速く、協議や問題解決のツールにすることができ また他の便利なツールを用いることができるようになります。



### ② デジタルツインを標準化

ドローンやハンディースキャナー等のレーザー測量機を用いることで 短時間で正確に現場を3D管理しています。

3Dになった現場に 3Dデータを合わせることで 完成形が可視化され あらゆる位置の確認が可能になります。



### ③ 施工

衛星等から位置情報を取得し 設計図通りに施工できるようにアシストしてくれる建機をICT建機といいます。

3Dデータを入力することで現場のあらゆる場所を正確に誘導してくれます。

中でも当社が数多く所有するマシンコントロールという技術は全て自動制御してくれるので、未経験者でも高い精度で施工が可能です。



# 建設業を簡単に

効率化

省人化

利益UP

## 理想

誇り

- ・社会を支えている
- ・他者に認められる
- ・技術に自信

夢

- ・誰でも活躍できる
- ・苦勞に見合った対価
- ・自分が成長

## デジタル化

省人化

工期短縮

付加価値

誰でも活躍できる

新人も実務ができる

成長が早い

## 現実

- ・不人気業種（人手不足）
- ・特殊な文化
- ・教える文化が欠如

- ・特定の職業
- ・長時間労働
- ・成長に時間がかかる

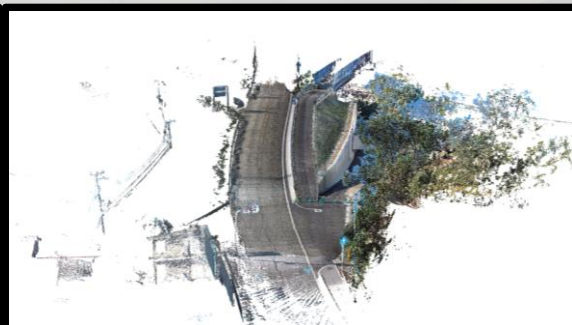
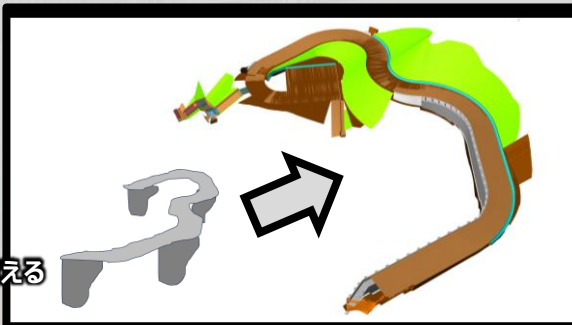
建設業は社会を支え、技術を持って、誇りを持てる職業です。ですがその専門性の高さから、長い経験や修行が必要なことも事実。私たちの会社はデジタル技術を可能な限り、投入することで成長速度を速め、どんな経歴の人でもこの業界で活躍できる体制を目指しています。

## デジタル化

★分かりやすい！

★負担の軽減

★便利な技術を使える



## 誰もが活躍

★初心者も実務

★「できる」から始まる

★成長が早い



全国有数の 建設DXのトップランナー企業で ICT技術者として活躍してみませんか？

# 当社の取組み

他にも業務を電子化することで、生産性向上を推進しており、そうした取り組みは、社外からも着目され、様々な実績を積みことができました。

## 各受賞歴 認定 メディア掲載実績

写真・レーザー測量用ドローン

3次元測量解析

大小色々なICT建機

国土交通省： **インフラDX認定企業**  
**インフラDX大賞（全国優秀賞）**  
**工事成績優秀企業認定2025**

和歌山県： **優良工事表彰**  
**技術調査課セミナー講師**

メディア・取材等： **クラウド実践大賞（日本DX協会推進賞）** 和歌山県 **技術調査課 CPDS講師**  
日刊通信建設新聞「中小企業のDX」 和歌山放送 和歌山新報 テレビ和歌山  
PRtimes 熊野新聞 紀伊民放 土木施工管理技士会 **最優秀技術論文賞**

グループウェア

3次元設計データ作成

ICT掘削

## 最先端技術は人の生活を豊かにしてくれる

近年で最も進化する幅が大きい分野の一つがITです。最近開発された技術や製品も数か月で最新ではなくなってしまうほど、その進化は速いです。

当社がICT施工を初めて活用したのは、平成29年（2017年）。3,000m<sup>3</sup>に満たない切土をマシンガイダンスバックホウ（0.8m<sup>3</sup>級）で施工しました。本当に正確なのか？と疑念を持っていた技術者が山を1段切り下げた後、「今度から土工事は全てこれにしよう！」と笑顔で語ってくれたことが非常に印象に残っています。

それから、ある程度の土工事はほぼICT施工で行って来ました。それまでは全て外注だったので、高額な外注費故に規模や金額によって活用できない現場もありました。ICTを経験したオペレーターは、ICT建機でないとガツカリするくらい印象も変わってきた中、歯がゆい思いもありました。

そんな中、ICT施工を内製化したいいくつかの会社様と出会いました。内製化することで全ての工事に活用でき、「楽に」「簡単に」「早く」「確実に」施工することが実現していました。本当に衝撃的でした。建設業の未来は必ずこうなっていくと確信させられました。

当社の内製化はそこからです。未来のあるべき姿のために必ずこの技術は実を結ぶはずだ！という強い思いで、高額な設備投資を行って来ました。正直当社のスタートは遅い方ではありましたが、当時より進化した技術に囲まれており、必ず追いつけるはずだと確信しております。

最先端技術を用いることで、より「楽に」「簡単に」「早く」「確実に」行うこと。そうした技術力を武器にお客様と従業員の生活を豊かにできると信じ、これからも内製化を進めていきたいと考えています。

# 串本ってどんなところ？

## ②串本の可能性

2021年度には当社も施工に関わらせて頂いた民間初のロケット発射場が建設され、年間20発を目標に既に2回の発射も完了しています。将来的に串本町は日本でも有名なロケットの町になります。また現在施工中の紀伊半島1周に向けた高速道路事業では、現在も着々と施工中！

今後5年以内には大阪～串本（2時間30分）、和歌山市～串本（1時間30分）と今まで以上にアクセスが高まること間違いなしです。

ロケット産業の本格化に向けて、工場の誘致や研究所の創設など様々な計画が進んでいます。



次世代の宇宙産業の舞台にある串本。無限の可能性ありです。



## ③串本で働くってどんな感じ???

「串本で働く」というのはどういうことでしょうか？  
実際に県外から就職された方々のインタビューをご覧ください。

### 串本地方に 住んで働こうと思ったきっかけは？

東京には人が増え続け、すれ違う人の言葉が標準語では無い方が多いほど。そんな中、子供が産まれた事がきっかけだった。

あまり串本地方へと考えたこともなかったが、良い環境で子育てがしたいという妻からの願いで引っ越しを決めた。

良い環境とは妻にとっては自然に囲まれて悠々とした環境。自分にとっては人情味あふれる街。あとは趣味のアウトドアがし放題。総じて子供にとっては良い環境と感じた。

大学卒業後、大阪の生命保険会社の営業社員として頑張っていたが、知り合いが若くして田舎暮らしを実現し、これは何かのきっかけだと感じた。

田舎暮らしは、年齢を重ねてからのセカンドライフという固定観念があったが、自分もやってみたくて思い、移住を決断した。住居も仕事もタイミングよく見つかり、移住。

全ては人のご縁でした。

元々は営業職のサラリーマンで毎日の通勤ラッシュや毎月の営業成績に振り回されて生活していた。

転職し、宿泊業のマネージャーをしていた頃にちょうど串本町の人がお客として宿泊し意気投合。

串本への移転を決意した。

### 実際に住んでみて どんな気持ち？

仕事がないと決めつけていたが、探してみるとちゃんとある。都内で働いている時の様な「時間に常に追われる感覚」や「高い生活固定費に対する切迫感」や「ストレス」がほとんど無くなった。

子供もそこら中が遊び場で家族ぐるみで遊んだり、すくすくのびのび成長してる。BBQやキャンプ、海水浴、サウナ、釣りなど自然を満喫しつつ、ネット通販は翌日にしっかり届く。

デメリットもあるけど、自分にとってはメリットの方が大きいと思う。

最初は車の運転さえまならなかった。

時の流れの速さが都会とは全然違うと実感する。買い物など都会に比べると不便に感じることはあるが、Wi-Fiもあり、都会と変わらない生活を送っている。

やっぱり魅力は自然。人の手がかえられていない本来の姿が残ってる。それに何といても水が綺麗。

都会からここに遊びに来た人には伝えたいことがある。都会での日々の生活はほんの一面でしかないということ。

毎日バリバリ働いて、満員電車で揺られて会社に行き、給料は多いけれど、物価は高いし、何するにもお金がかかって全然お金も貯まらないという都会のサイクルにとらわれない、

そうじゃない生き方がここにはある。

### 皆に知ってもらいたいことやこれからどうしていきたいか

都会から正反対の環境へ。大きな覚悟のいる行動だが、正直誰も知らない、縁も所縁もない土地に生活を変えるって、相当な不安があると思う。

でも人生なんでもスタートは同じ。学校も会社も初めは、周りは他人。しかし時間が経つと気づけば周りは皆、知人友人に代わっている。地方暮らしを体感しているからこそ、都会の人があこがれる悠々とした生活を送って、羨ましがられてみて良いのではないかと自信をもって動められる。

from 東京 男性

これからの目標は、一緒になって活動できる仲間をもっと増やすこと。

自分らしく楽しく暮らすため、風通しの良いコミュニティを築きたい。アーティストや専門性のある人たちが身近に来たら、自分自身楽しくなるし、地域活性的にもつながる。

将来的には社会貢献もできるようになりたい。

from 大阪 女性

引っ越しを考えている人に都会のサイクルから抜け出すための考え方を伝えたい。

「串本に住むとなると、みんな気合を入れて、「これをする」「あれをする」という感じで考える。地元を捨てて来たとか、覚悟を決めて。それがまたストレスになってしまったら意味がない。「ダメならダメでいいか」くらいの気持ちでも良いのでは。

「シンプルな生活がここにはある」

from 東京 男性

# 串本ってどんなところ？

## ④串本の住み心地って？

はっきり言うと、地方です！「大都会に住みたい」と思われる方には正直不向きな土地かもしれません。ですが日常生活に困る町ではありません。スーパー・コンビニはもちろんのこと、海産物がおいしいリーズナブルなご飯屋さんから居酒屋までちゃんとあります。最近では東京や大阪を中心に串本の地に魅了された方々が、カフェやレストラン、ダイビングショップやキャンプ場などを新規経営される方も多く、本当に賑やかになってきました。いまやネットですぐにご買ってしまう世の中で、場所を重要視せず、いかに自分らしく、楽しく生きるかで地方が注目されています。

### Q1: ご飯と違ってどうしてますか？

A1: スーパー、コンビニが多くあり、買い物には困りません。串本は中心部が固まったコンパクトシティなので、生活だけでいうと車が必須でもありません。また海の町として有名で、東京では3,000を超えるような海産物も地元では格安で食べ続けられます。居酒屋やレストランも数多くあるので、行きつけを作ってみてください。

### Q2: 車って必要？

A2: 必要です。コンパクトシティなので、町内だけの日常生活なら車は不必要かもしれません。（現に車を持っていない人、免許を持っていない人も多数いらっしゃいます）しかし東京以外の地方都市では、ほぼ車中心の生活になります。重い荷物を運ぶとき、友達と遊びに行くときなど、車があればより便利な場面は多いです。その一方都会のように「家賃ほど駐車場代がかかる！」ことはありませんので、思ったよりも安く車を維持できます。車がある生活って便利です。

### Q3: 休日はどう過ごしているの？

A3: 釣りやツーリング、ショッピングやダイビング、友達や家族と川遊びにいたり、カフェでまったりしたり、BBQしたり、ご飯屋さん巡りをしたり、海辺でたそがれたり、最南端の芝生でお昼寝したりと、その人次第。都会との違いは自然が身近なことで、人間のストレスを大幅に軽減してくれるのは、実は自然なんです。夜は満点の星空を眺められたり、太平洋を一望できたり、都会ではお金を払ってもできない経験がそばにあります。自然とともに暮らすことは、どこでもできることではないんです。

### Q4: 住居はどんな感じですか？

A4: 高台のマンションやアパートは人気物件です。空き家を利用して1軒屋を借りる人もいます。家賃相場は大体¥25,000～¥60,000ほど。当社の住宅補助の上限が¥30,000なので、物件をよく選べば、家賃フリーで住めます。家探しは当社もお手伝いさせていただきますので安心です！

### Q5: 串本に住んでみてどうですか？

A5: 地図で見ると大阪や和歌山市と近くて、自然がいっぱいで、ほどよくお店がいっぱいあって、夏涼しくて冬暖かい。遊び方は都会と違うけれど、そういう体験ってホントに貴重です。住んでみる価値あります。

### Q6: 大阪や和歌山市に住んでいるんだけど通える？

A6: 通えないことはないですが、お金や時間、労力がすごくかかります。ですが車での移動時間がすごく短縮（道路整備がかなり進んでいる）していますので、週末に帰るくらいは気軽にできます。（出張で大阪からこちらに来る方も多ですが、夕飯を食べてから帰る方も結構いらっしゃいます）

### Q7: 各地からのアクセスは？（R9年開通予定の高速道路を参考）

A7: 大阪：2時間半 和歌山市：1時間半 東京：2時間（南紀白浜～羽田の飛行機を利用時）  
田辺：50分 新宮：40分 すさみ：25分

# 募集要項

## 共通事項

従業員数	98名 (令和5年1月)
勤務時間	勤務時間8:00~17:00 (休憩60分)
休日/休暇	休日120日+計画有給5日 125日 完全週休2日制 (土日) 祝日 (土日と連続する) 長期休暇 (GW 夏季休暇 SW 年末年始)
賞与	3回 (7月 12月 決算月 (7月))
福利厚生	社会保険完備 各種有給 資格取得奨励金 退職金 住宅手当 リフレッシュ手当 (GW・正月前) 高度現場手当
社内制度	再雇用 再雇用延長 資格取得奨励金 慶弔見舞金 結婚祝い金 出産祝い金 等 支給 (PC・スマホ) (夏冬) 上下作業着 高得点工事奨励金 技術提案報奨金 寸志制度 (社会問題対策) 例: コロナやインフル 等
社内行事 ※任意参加	社内親睦ゴルフ 忘年会 現場打ち上げ会(担当現場終了時) 等

## 募集コース

### 技術職

高卒	220,000
短大卒	220,000
専門学校卒	220,000

高専卒	250,000
4年制大学卒	250,000
大学院卒 (専門外)	250,000

大学院卒 (土木・建築)	276,000
--------------	---------

#### WORK

土木・建築・港湾・舗装各工事現場における工程・品質・安全・原価管理及び顧客との折衝を行いながら、担当工事を完成させていただきます。

### 技能職

高卒	214,200 (日給月給制)
----	--------------------

上記以外は経歴に応じて決定

#### WORK

土木・建築・港湾・舗装各工事現場において、重機や作業船の運転、型枠や鉄筋、足場などの作業を行い、担当工事を完成させていただきます。

### 建設ディレクター

高卒	213,000
短大卒	213,000
専門学校卒	213,000

高専卒	242,000
4年制大学卒	242,000
大学院卒	242,000

#### WORK

各工事現場における現場書類の作成補助や一般的な事務所類 (給与や原価、保険・申請等) の作成、3Dデータの作成作業やレーザー光を用いた測量作業の補助などを行い、工事の支援業務をして頂きます。

中途入社の方は、実績に応じて決定させていただきます

## 応募方法及び選考フロー

①高校: 推薦  
学校推薦→会社説明 (WEB可) →面接→内定 (面接より7~10日)

②専門・短大・高専・大学・大学院: HP及びマイナビ®(就職年)で検索し、エトリ  
会社説明会+選考会 (WEB可) →面接→内定 (面接より7~10日)



マイナビ

# 会社見学

**会社見学概要：** インフラDX大賞（建設業においてICT技術を用いて有用な取り組みをしていることを評価する賞）を受賞した全国でも有数のDX企業です。参加することで、**1：業界の理解 2：業務内容の理解 3：ICT施工への理解 4：当社への理解 5：串本町への理解**を深めて頂くことを特に目的としており、独自路線を走る当社の取り組みをぜひ経験頂ければと思います。

**日時：** 要相談（できるだけ希望日に沿える形で調整します）

**場所：** 和歌山県東牟婁郡串本町串本1925

**必要物：** 特になし（筆記用具・汚れてもよい服装など）

**備考：** 往復交通費・宿泊費・食事代（1,000円まで/食）は負担 ※レシートをお持ちください

# インターンシップ

## 1day

**【体験内容】**

会社・業界説明  
ICT施工の説明  
3Dデータ作成体験など

**【概要】**

会社説明会に加えて、ICT施工の中心である3Dデータを作って頂く経験ができます。一番気軽に参加できる日程です。

## 3day

**【体験内容】**

会社・業界説明  
ICT施工の説明  
3Dデータ作成  
ドローン測量体験  
現場就業体験

**【概要】**

1dayに加えてドローンを操縦した測量や更なるICT施工の基本や仕組みの説明、また実際に活用している現場で一部の就業体験ができます。1dayよりも多くの社員と触れ合っていただけます。

## 1week

**【体験内容】**

会社・業界説明  
ICT施工の説明  
3Dデータ作成  
ドローン測量体験  
現場就業体験

**【概要】**

最も長い期間の体験日程であり、1day・3dayの内容はもちろんのこと、現場就業期間も長くとれるので、社員との交流や会社の雰囲気を感じて頂くことに加え、串本町の暮らし等もよく知っていただけるオススメの日程になっています。

# 企業のポイント

💡 企業のここがポイント

<b>戦略・ビジョン</b>	ICT技術を建設工事に投入し、「早く」「簡単に」「正確に」「楽に」業務を行えるよう目指しています。
<b>製品・サービス</b>	その方針を推進し、全国でも有数の賞など対外評価を得ています。
<b>制度・働き方</b>	生産性向上が実現し、待遇（休日・給与）を向上し、働きやすい会社にアップデートし続けていきます。

平均勤続年数

15年  
2023年度

月平均残業労働時間（前年度実績）

18時間  
2023年度

過去3年間の新卒採用比率・  
離職比率・定率率

年度	採用	離職	定率率
2024年	2名	0名	100%
2023年	1名	0名	100%
2022年	0名	0名	0%

平均有休(休暇)取得日数（前年度実績）

17日  
2023年度

# 仕事は 人生での かなりの期間を消費する

「キツイ」と言われがちな 建設業を  
選ぶ理由は？

## 人口減少の中、上がり続ける「建設業」の価値

【国土交通省が定める 建設人（技術者 技能者）1日労働した場合の単価】  
13年連続上昇（2006年比較 約1.8倍）

生活力

## スキル（技術力）が人につく

「トーク」「交渉」色んなスキルがあるけれど、建設業は特殊スキルの集合体  
なにかができる ってカッコよくないですか？

能力

## 社会に必要 × 面白い

目に見えるほぼ全ての光景を造っている「建設業」  
生活に不可欠な「インフラ」を造り、守る。

「自分の仕事が社会の役に立つ」って結構 誇らしいですよ

貢献力

# それが建設業で 得られる明確なメリット



*For the future*

小森組が求める人材は、目標達成のために努力・協力・行動できる方。  
そして強い意志をもって遂行できる方です。  
私たちと一緒に成長していける仲間を募集しています。

**株式会社 小森組**